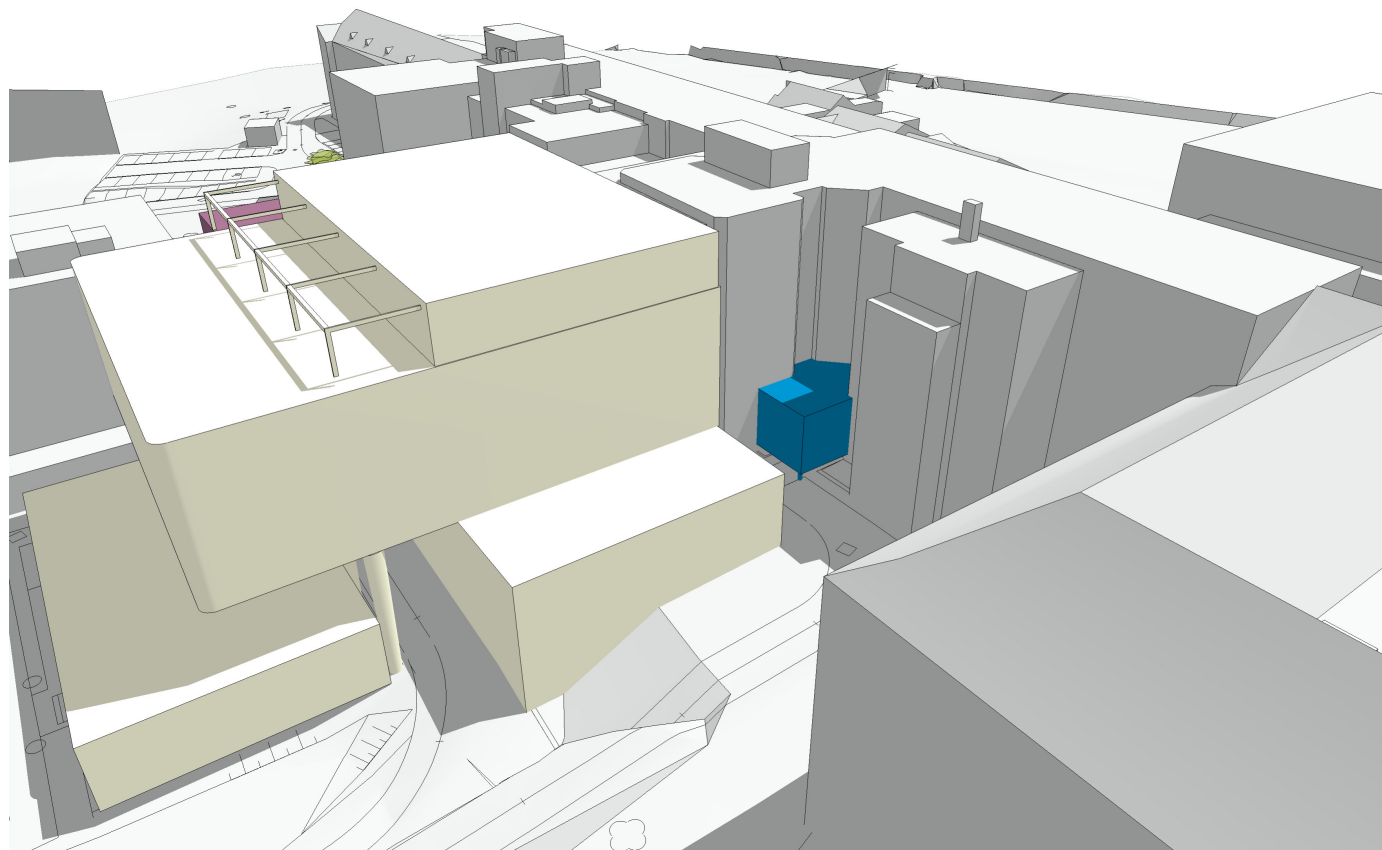


VARIANTA 1



OBESTAVĚNÝ OBJEM	301 m³
ZASTAVĚNÁ PLOCHA	55 m²
HRUBÁ PODLAŽNÍ PLOCHA (VČETNĚ MÍSTNOSTI VE STÁVAJÍCÍ BUDOVĚ)	73 m²

Modrá varianta předpokládá přístavbu pouze lůžkové části urgentního příjmu. Všechny ostatní požadavky na moderní řešení urgentního příjmu musí být řešeny přeorganizováním stávajících kapacit a prostorových možností současných provozů. Toto minimalistické řešení ovšem znamená, že musí být zrušena 1 ambulance na úkor triáže a 1 ambulance ztratí přímé denní prosvětlení. Tato přístavba je navržena pouze v úrovni 1.NP v atriu mezi stávajícími budovami na západní straně ambulantního traktu.

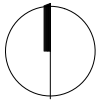
VARIANTA 2



OBESTAVĚNÝ OBJEM	7 382 m³
ZASTAVĚNÁ PLOCHA	723 m²
HRUBÁ PODLAŽNÍ PLOCHA	1 880 m²
ZPEVNĚNÉ PLOCHY	587 m2

Druhá fialová varianta předpokládá přístavbu třípodlažní budovy ( dvě podzemní podlaží a 1 nadzemní podlaží na východní straně pavilonu akutní medicíny. Tento návrh odpovídá Studii rozvoje areálu zpracovaného v lednu 2018 Ateliérem 2002.

Výstavba budovy urgentního příjmu je důležitá pro další rozvoj nemocnice. Nová budova, která obsahuje urgentní příjem navazuje na třípodlažní sokl Pavilonu akutní medicíny na jeho ambulantní trakt. Jedná se o přístavbu navrženou v prostoru mezi stávajícím křídlem RTG vyšetřoven a štítovou stěnou dvorního křídla budovy z roku 1934 (dnešní endoskopie). Přijezd sanitek je navržen ze dvora z úrovně 1.podzemního podlaží přímo k nově navrženému vertikálnímu komunikačnímu jádru. Hlavní prostory nově navrženého urgentního příjmu jsou umístěny na úrovni 1.NP v návaznosti na ambulantní trakt a vyšetřovny RTG Přístup pro pěší je zachován hlavním vstupem do areálu nemocnice z úrovně 1.NP. V úrovni 1.PP se pak nacházení šatny zaměstnanců a pracovny lékařů, které se musí zrušit v důsledku navázání budovy urgentního příjmu na pavilon akutní medicíny. Ve 2.PP jsou pak umístěny technické místnosti a sklady, archiv apod. Součástí návrhu je nový spojovací most s budovou LDN a úprava příjezdové komunikace pro sanitní vozy na úrovni 1.PP. Nově musí být posunuta komunikace umožňující příjezd do úrovně 2.PP a upraven nájezd a obratiště sanitek k hlavnímu vstupu.



M

NEMOCNICE MILOSRDNÝCH BRATŘÍ  
DOSTAVBA URGENTNÍHO PŘÍJMU

IDEOVÁ OBJEMOVÁ STUDIE\_ KVĚTEN 2025

**BAH** BURIAN-KŘIVINKA  
ARCHITECTS

POŘIZOVATEL: NEMOCNICE MILOSRDNÝCH BRATŘÍ, PŘÍSPĚVKOVÁ ORGANIZACE  
AUTOR : ALEŠ BURIAN, GUSTAV KŘIVINKA, SPOLUPRÁCE: ZDEŇKA STRÁŠILOVÁ

VYHODNOCENÍ